

Gunilla Abrahamsson, Skolexpert  
Tel. 0345-18411  
E-post: [gunilla.abrahamsson@hylte.se](mailto:gunilla.abrahamsson@hylte.se)

Barn- och ungdomsnämnden

## Tjänsteskrivelse Ändring av upptagningsområde inom grundskola på grund av nedläggning av Rydö skola

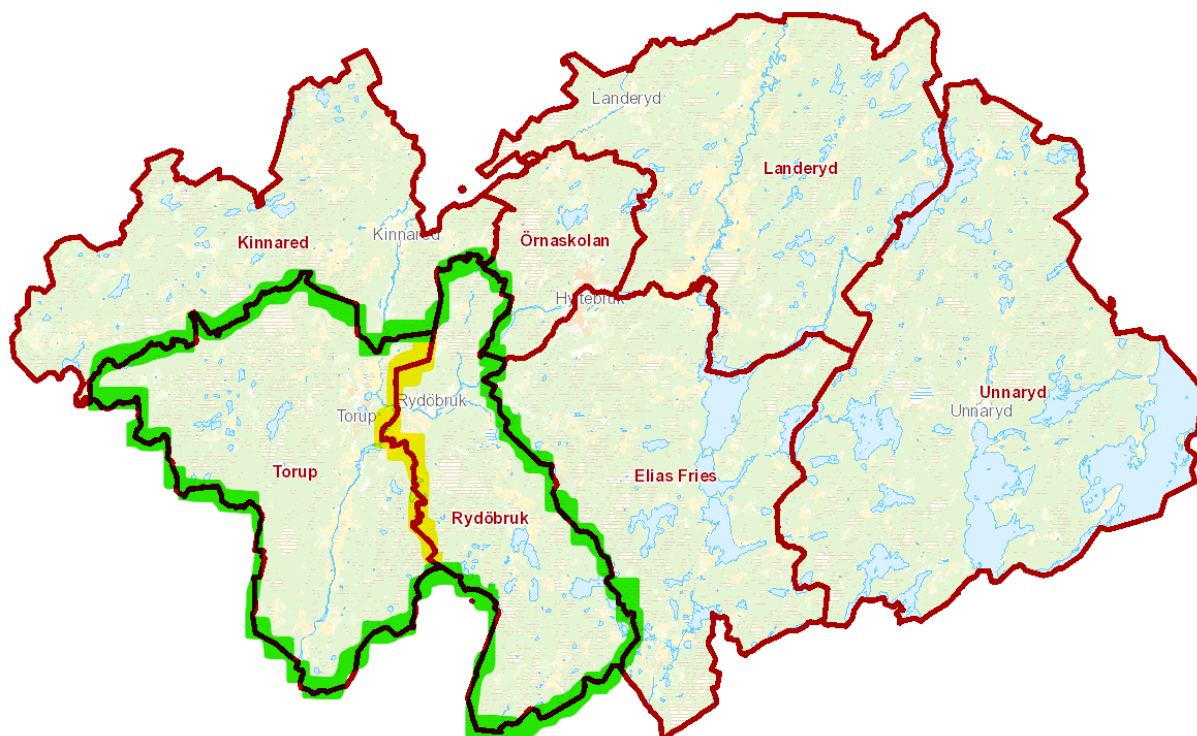
### Förslag till beslut

Barn- och ungdomsnämnden beslutar att anta förslag till ändring av upptagningsområde för Torups skola.

### Beskrivning av ärendet

Upptagningsområden för grundskolor i Hylte kommun visar vilken skola eleven tillhör utifrån sin folkbokföringsadress. Då Rydö skola inte kommer att vara i verksamhet från läsårsstart 2024/2025 måste upptagningsområden för grundskolorna i Hylte kommun revideras.

Rydö skolas verksamhet kommer att sammanfogas med Torups skolas verksamhet. Följden blir att dessa båda upptagningsområden slås samman till ett nytt upptagningsområde för Torups skola. Den gulmarkerade linjen tas bort och nytt upptagningsområde blir det grönmarkerade området.



### Ekonomisk konsekvens av beslutet

Beslutet har ingen ekonomisk påverkan.

**Beslutet skickas till**

Klicka här för att fylla i vilka beslutet ska skickas till.

Ulf Nilsson  
Barn- och ungdomschef